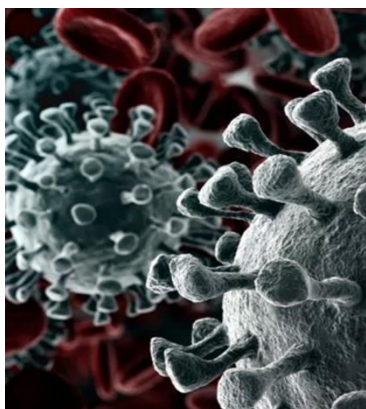


COVID-19

PERGUNTAS FREQUENTES



O QUE É O CORONAVÍRUS? Os Coronavírus são uma família de vírus conhecidos por causar doença no ser humano. A infeção pode ser semelhante a uma gripe comum ou apresentar-se como doença mais grave, como pneumonia.

O QUE É ESTE NOVO CORONAVÍRUS? O novo coronavírus, intitulado SARS-CoV-2, foi identificado pela primeira vez em janeiro de 2020 na China, na Cidade de *Wuhan*. Este novo agente nunca tinha sido identificado em seres humanos, tendo causado um surto na cidade de *Wuhan*, doença entretanto designada como COVID-19. A fonte da infeção é, ainda, desconhecida.

TRANSMISSÃO, SINTOMATOLOGIA E TRATAMENTO

COMO SE TRANSMITE? Ainda está em investigação a via de transmissão. A transmissão pessoa a pessoa foi confirmada, embora ainda não se conheça mais pormenores.

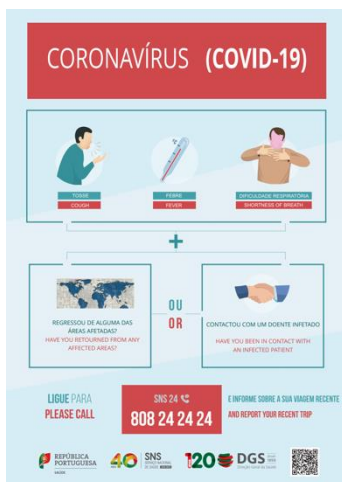
QUAIS OS SINAIS E SINTOMAS? As pessoas infetadas podem apresentar sinais e sintomas de infeção respiratória aguda, como febre, tosse e dificuldade respiratória. Em casos mais graves, pode levar a pneumonia grave com insuficiência respiratória aguda, falência renal e de outros órgãos e eventual morte. O período de incubação da doença pode variar entre 2 a 14 dias.

EXISTE UMA VACINA? Não existe vacina. Sendo um novo vírus, estão em curso as investigações para o seu desenvolvimento.

EXISTE TRATAMENTO? O tratamento para a infeção por SARS-CoV-2 é dirigido aos sinais e sintomas apresentados.

AValiação de Risco

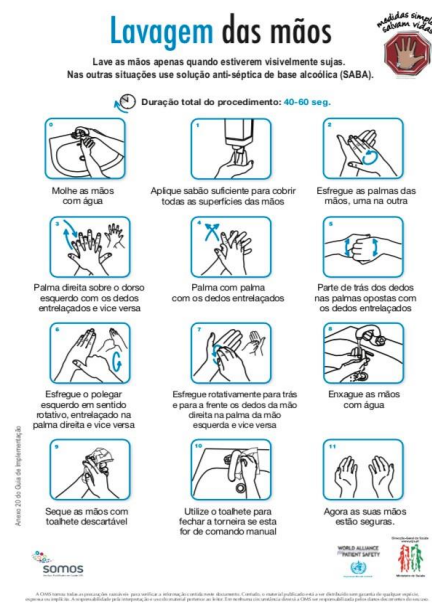
O Centro Europeu de Prevenção e Controlo das Doenças (ECDC) considera que existe, neste momento, uma probabilidade moderada de importação de casos nos países da União Europeia/Espaço Económico Europeu (UE/EEE). A probabilidade de transmissão secundária na UE/EEE é baixa, desde que sejam cumpridas as práticas adequadas de prevenção e controlo de infeção.



MEDIDAS DE PREVENÇÃO E CONTROLO

COMO POSSO PROTEGER-ME? A Organização Mundial da Saúde (OMS) recomenda medidas de higiene e de etiqueta respiratória para reduzir o risco de exposição e transmissão da doença:

- Adotar medidas de etiqueta respiratória: tapar o nariz e boca quando espirrar ou tossir (com lenço de papel ou com o cotovelo, nunca com as mãos; deitar sempre o lenço de papel no lixo);
- Lavar as mãos frequentemente. Deve lavá-las sempre que se assoar, espirrar, tossir ou após contacto direto com pessoas doentes;
- Evitar contato próximo com pessoas com infeção respiratória.



NECESSITO DE USAR MÁSCARA FACIAL SE ESTIVER EM PÚBLICO? De acordo com a situação atual em Portugal, não está indicado o uso de máscara para proteção individual, exceto nas seguintes situações:

- pessoas com sintomas de infeção respiratória (tosse ou espirro);
- suspeitos de infeção por SARS-CoV-2;
- pessoas que prestem cuidados a casos suspeitos de COVID-19.

COMO SEI SE ESTOU INFETADO? Se tem febre ou tosse ou dificuldade respiratória e se regressou recentemente de uma área afetada ou contactou com caso provável ou confirmado de COVID-19, ligue para o SNS 24 (808 24 24 24) e siga as orientações dos profissionais de saúde.

